

# Albion Process™ 工厂

## 诺登汉姆 (嘉能可)

投产日期: 2011年1月 · 地点: 德国

### 前端工程设计 (FEED)

- 年产36,000吨大宗铅/锌精矿 (含锌46.3%, 含铅8.66%, 含硫32.4%)

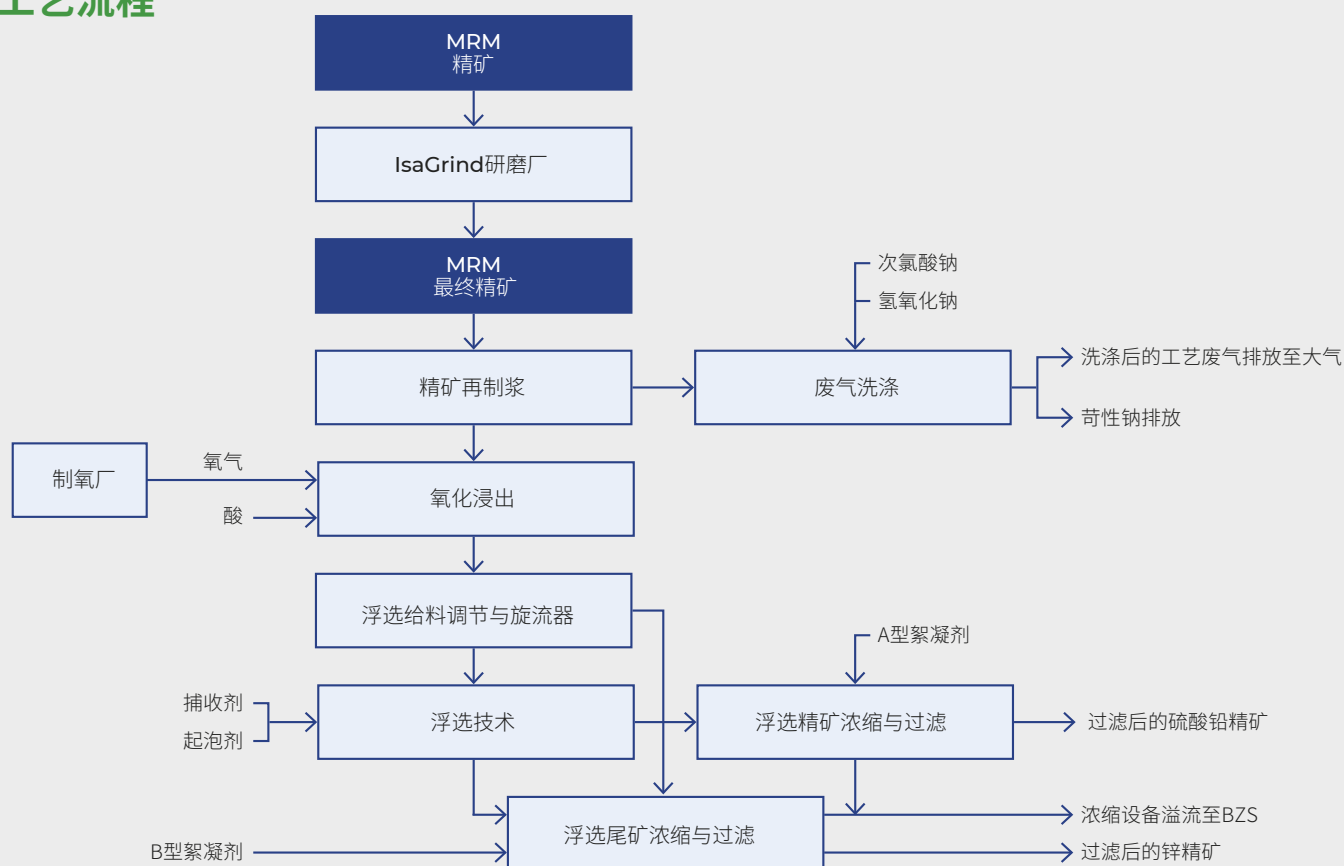
### 设备

- 1台800立方米氧化反应器
- 1台280立方米串联式氧化反应器

### 产品

- 年产16,000吨阴极锌
- 锌回收率98-99%

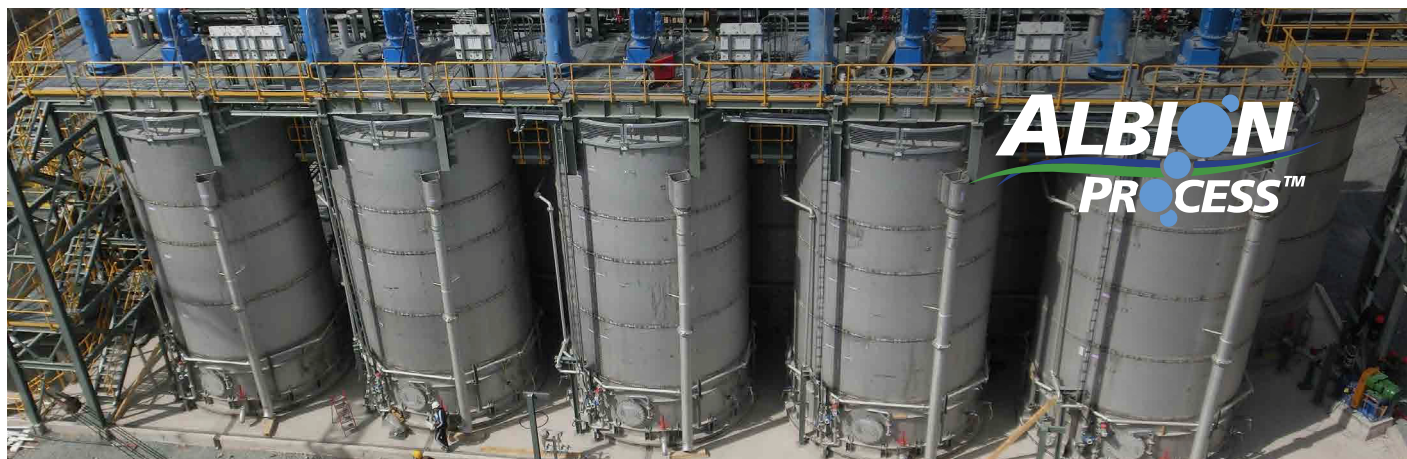
### 工艺流程



\* 所有使用的资料均可在嘉能可科技网站上查阅。

GLENCORE TECHNOLOGY

albionprocess.com  
glencoretechnology.com



# Albion Process™ 工厂

## 阿拉拉特加工厂 (GeoProMining)

投产日期: 2014年1月 · 地点: 亚美尼亚

### 前端工程设计 (FEED)

- 年产120,000吨难选黄铁矿精矿

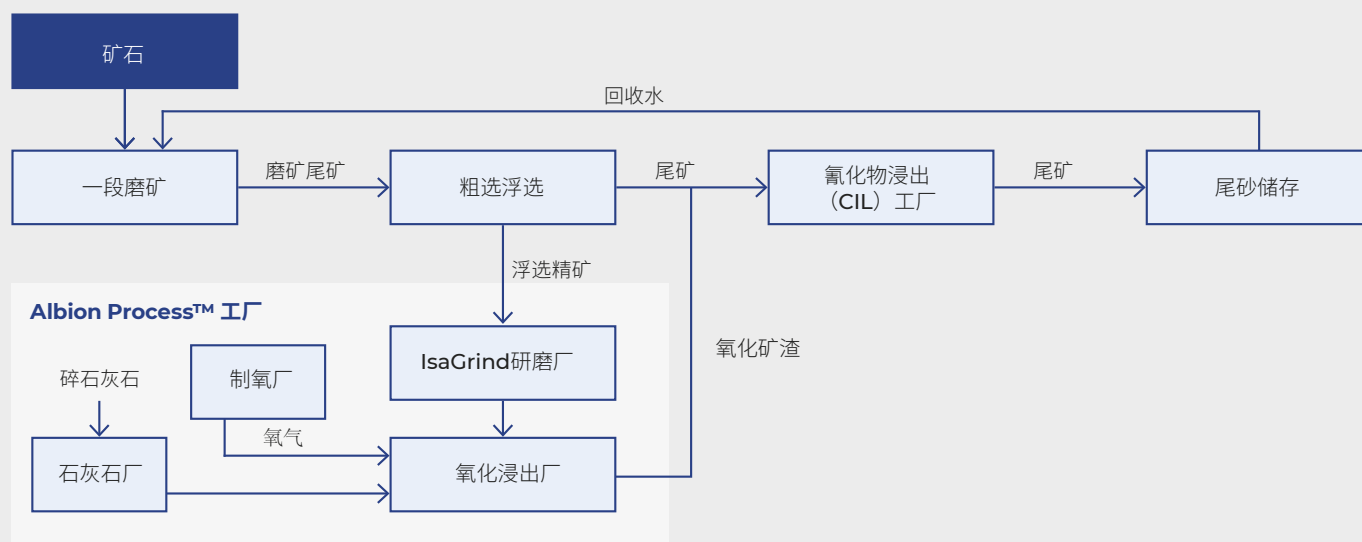
### 设备

- 9台OLR0200氧化浸出反应器
- M3000型IsaGrind

### 产品

- 年产黄金120,000盎司
- 矿渣中回收率92%
- 全厂总回收率88%

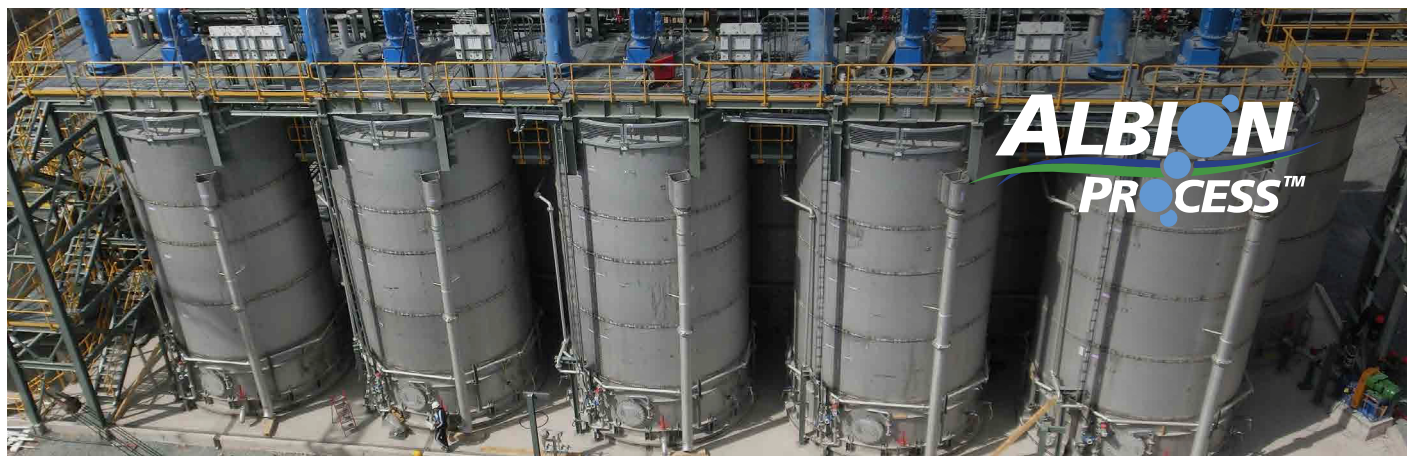
### 工艺流程



\* 所有使用的资料均可在嘉能可科技网站上查阅。

GLENCORE TECHNOLOGY

albionprocess.com  
glencoretechnology.com



# Albion Process™ 工厂 圣胡安·德·内瓦（嘉能可）

投产日期：2010年 · 地点：西班牙

## 前端工程设计（FEED）

- 年产8,000吨大宗铅/锌精矿（含锌46.3%，含铅8.66%，含硫32.4%）

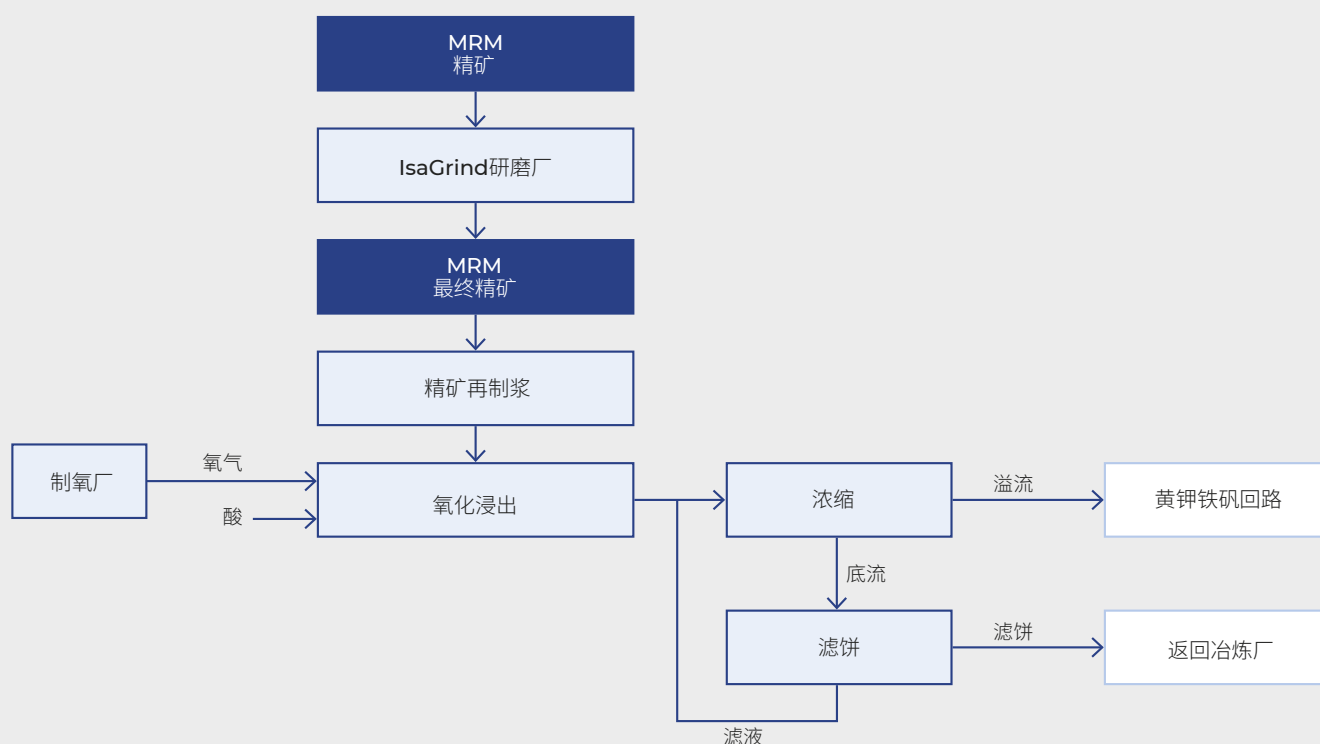
## 设备

- 1台280立方米氧化浸出反应器

## 产品

- 年产5,000吨阴极锌
- 锌回收率超过98%

## 工艺流程

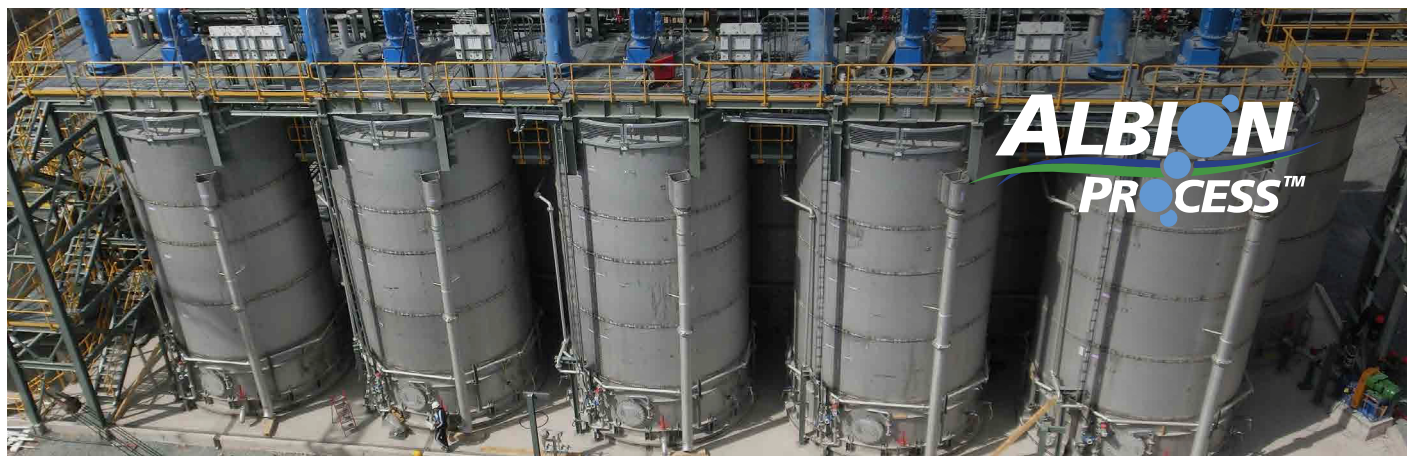


\* 所有使用的资料均可在嘉能可科技网站上查阅。

GLENCORE TECHNOLOGY

albionprocess.com  
glencoretechnology.com





# AlbiON Process™ 工厂 萨布尔 (Jubilee Metals集团)

投产日期: 2017年 • 地点: 赞比亚

## 前端工程设计 (FEED)

- 年产12,000吨铜精矿  
(含铜22-26%)

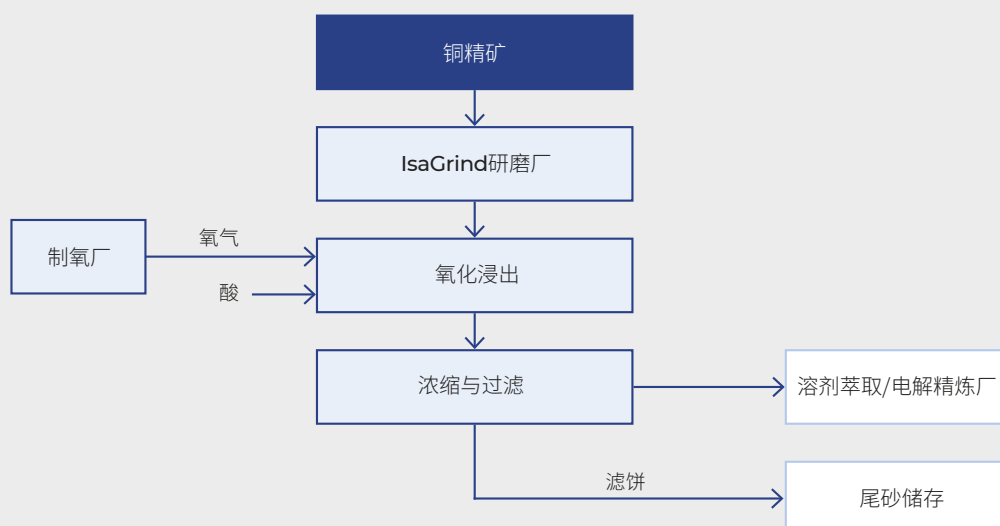
## 设备

- 3台100立方米氧化浸出反应器
- M100型IsaGrind

## 产品

- 利用现有电解精炼厂生产阴极铜

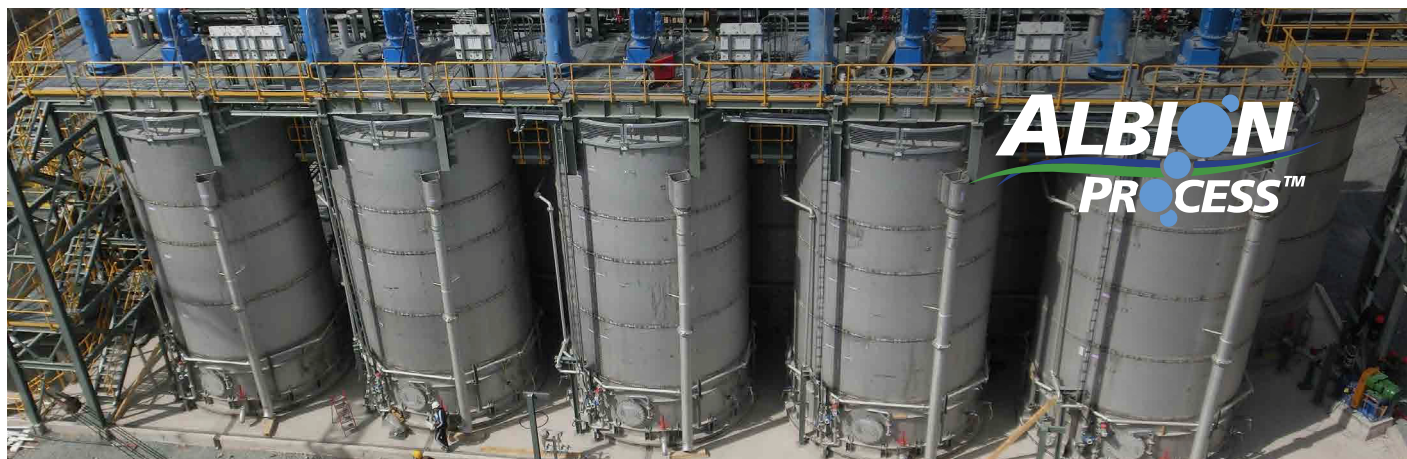
## 工艺流程



\* 所有使用的资料均可在嘉能可科技网站上查阅。

GLENCORE TECHNOLOGY

albionprocess.com  
glencoretechnology.com



# Albion Process™ 工厂

## 麦克阿瑟河矿（嘉能可）

投产日期：2014年 · 地点：澳大利亚

### 前端工程设计 (FEED)

- 来自选矿厂的精细研磨铅/锌混合精矿

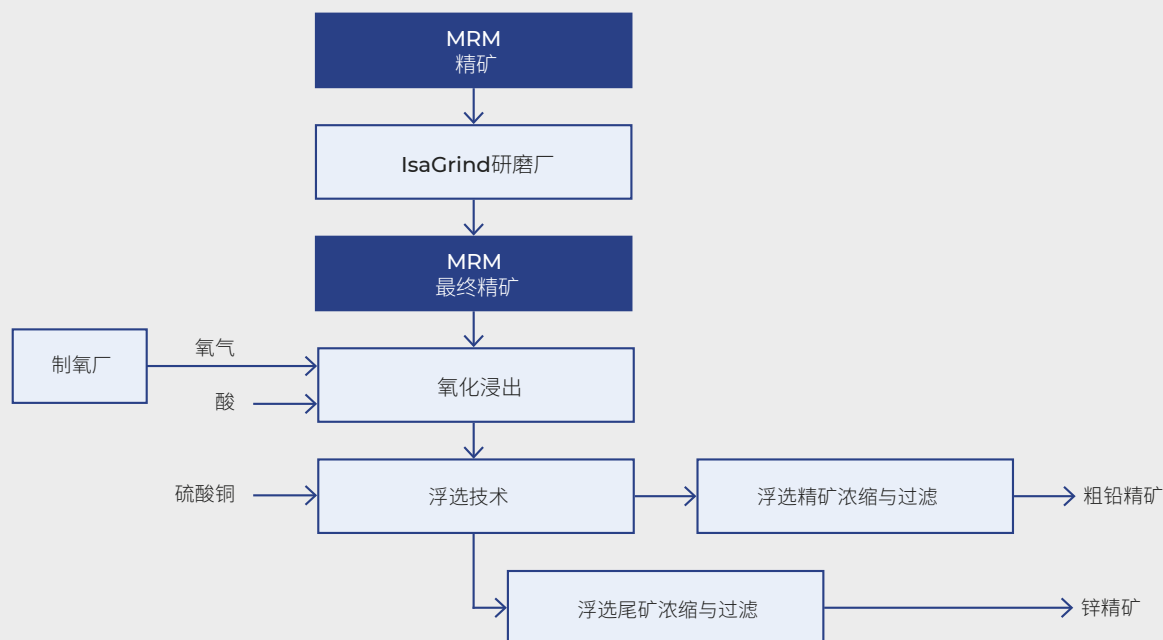
### 设备

- 5个800立方米氧化浸出反应器

### 产品

- 年产150,000吨净化锌精矿
- 铅矿渣运往芒特艾萨

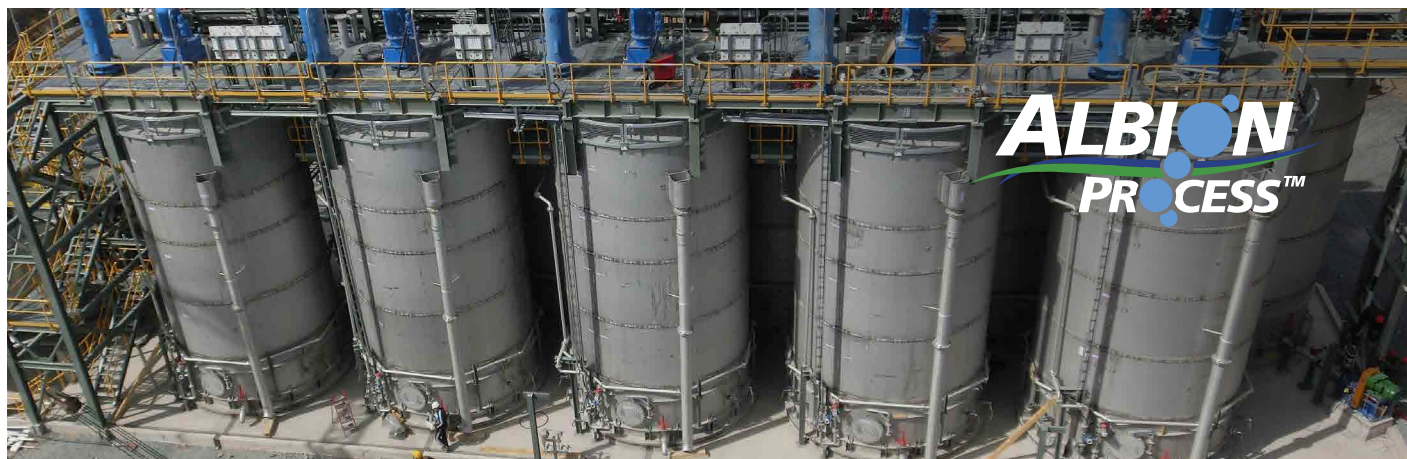
### 工艺流程



\* 所有使用的资料均可在嘉能可科技网站上查阅。

GLENCORE TECHNOLOGY

albionprocess.com  
glencoretechnology.com



# Albion Process™ 工厂

## 拉斯拉古纳斯尾砂 (PanTerra Gold公司)

投产日期: 2012-2019年 • 地点: 多米尼加共和国

### 前端工程设计 (FEED)

- 年处理224,000吨复杂砷金矿

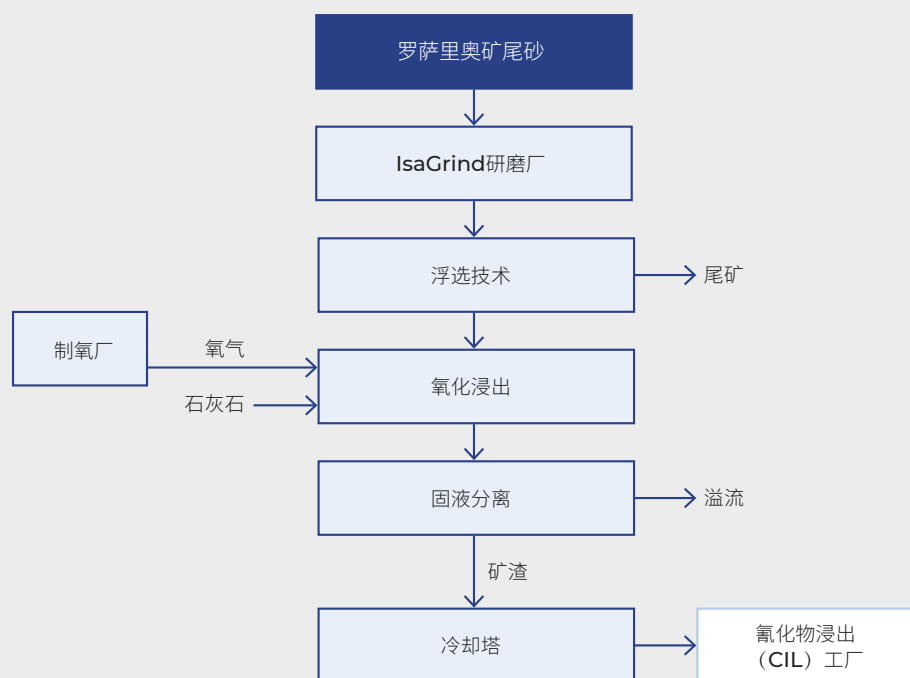
### 设备

- 5台600立方米氧化浸出反应器
- M3000型IsaGrind

### 产品

- 年产黄金80,000盎司
- 金回收率超过80%

### 工艺流程

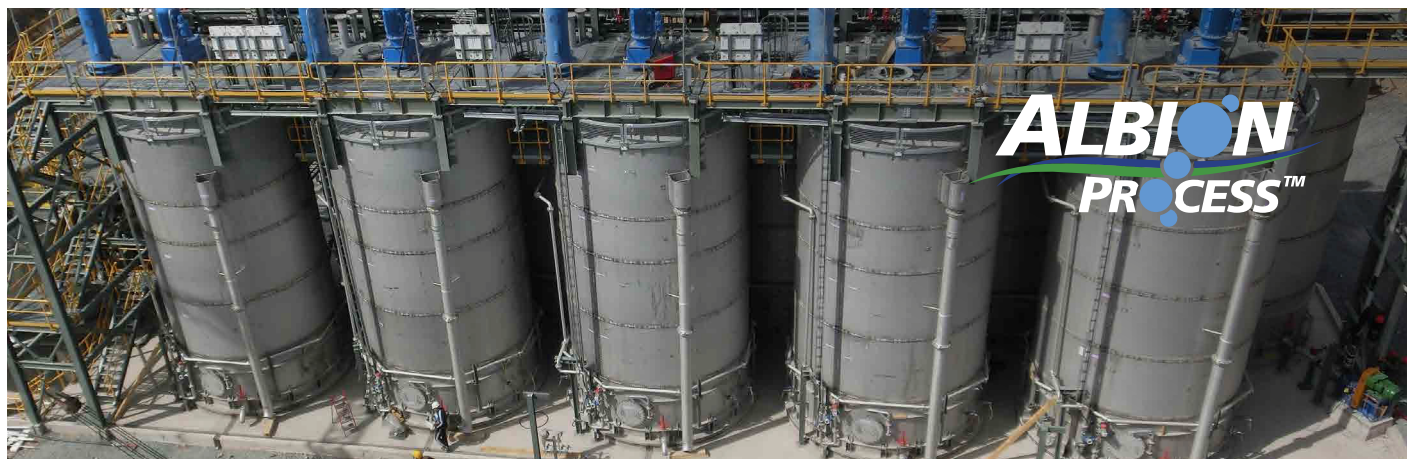


\* 所有使用的资料均可在嘉能可科技网站上查阅。

GLENCORE TECHNOLOGY

albionprocess.com  
glencoretechnology.com





# Albion Process™ 工厂

## 芒特艾萨矿业冶炼厂（嘉能可）

投产日期：2007年 · 地点：澳大利亚

### 前端工程设计（FEED）

- 年产20,000吨铜精矿（含铜19.3%）
- 年产19,800吨冶炼炉矿渣（含铜22%）

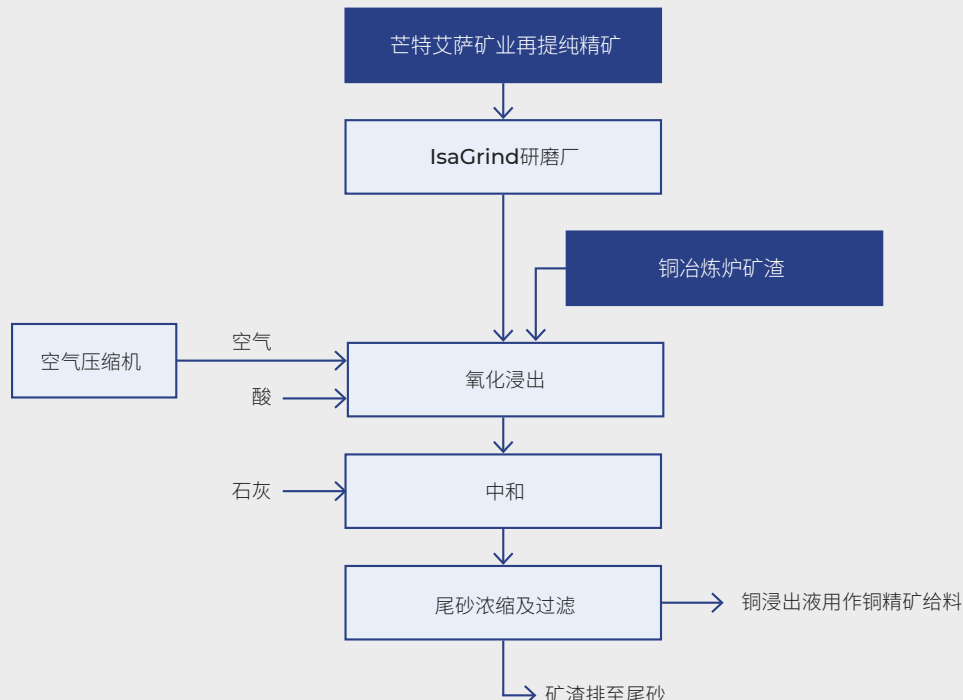
### 设备

- 1台100立方米氧化反应器
- 2台350立方米串联式氧化反应器
- M3000型IsaGrind

### 产品

- 溶液中铜浓度30克/升
- 铜回收率超过95%

### 工艺流程



\* 所有使用的资料均可在嘉能可科技网站上查阅。

GLENCORE TECHNOLOGY

albionprocess.com  
glencoretechnology.com